



INVESTICE DO ROZVOJE VZDĚLÁVÁNÍ

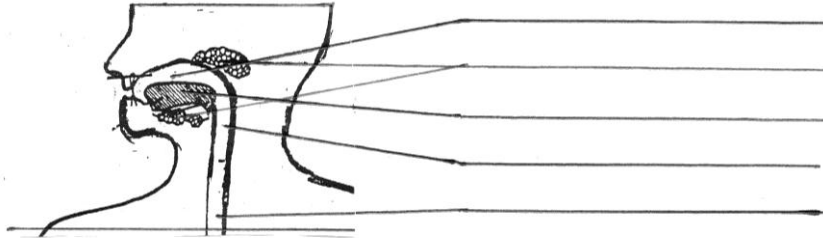
| | |
|---|---|
|  | ŠKOLA TYPU RODINNÉHO VZDĚLÁVÁNÍ Základní škola a Mateřská škola Tochovice Tochovice 76 262 81 Tochovice IČO: 71 00 72 02 E-mail: zstochovice@atlas.cz, zsmstochovice@seznam.cz Tel.: 318 682 754 www.zstochovice.cz |
|---|---|

| | |
|--------------------------------|---|
| | VY_52_INOVACE_PŘ5.143.22 |
| Jméno autora | Pavla Léblová |
| Datum ověření | |
| Ročník | 5. |
| Vzdělávací oblast | Člověk a jeho svět |
| Předmět | Přírodověda |
| Tematický okruh | Člověk a jeho zdraví |
| Klíčová slova | Přijímání a využívání potravy, trávicí soustava – I. |
| Anotace | Pracovní list bude použit k samostatné práci žáků. Žáci si zopakují jednotlivé části trávicí soustavy (dutinou ústní, hltan) a využijí svých poznatků o lidském těle k vysvětlení základních funkcí těchto částí. Použitý materiál: Jako vzor byl použit obrázek z PS-Př-5.roč. ZŠ-D. Kvasničková, nakladatelství Fortuna 1997. |
| Druh učebního materiálu | Pracovní list |

Přijímání a využívání potravy, trávicí soustava – I.

Potrava se zpracovává a využívá v trávicím ústrojí.

1. Umíš popsat tyto jeho části?



2. V ústech dochází:

- a) k polykání potravy b) rozmělnění potravy c) oddělení vody

3. V hltanu dochází :

- a) k polykání potravy
b) k pohybu potravy do žaludku
c) k vstřebávání látek

4. Jícen je trubice, ve které dochází:

- a) k prolínání a vstřebávání látek do krve
b) k pohybu potravy do žaludku
c) k odvádění nestrávených látek z těla

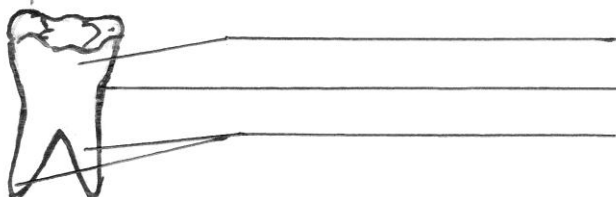
5. V dutině ústní se nachází zuby, které slouží k rozmělnění potravy. Chrup dospělého člověka má:

- a) 20 zubů b) 30 zubů c) 32 zubů

6. Chrup dospělého člověka má tyto druhy zubů:

- a) špičáky, trháky, zuby třenové, stoličky
b) řezáky, špičáky, zuby třenové, stoličky
c) řezáky, trháky, zuby třenové, stoličky

7. Popiš 3 části zubu:



8. Při úsměvu vidíme v dutině ústní:

- a) 1/3 zubu – korunku b) korunku a krček c) 2/3 zubu

9. Zubního lékaře bychom měli pravidelně navštěvovat:

- a) 1 x za rok b) 2 x za rok c) dle potřeby

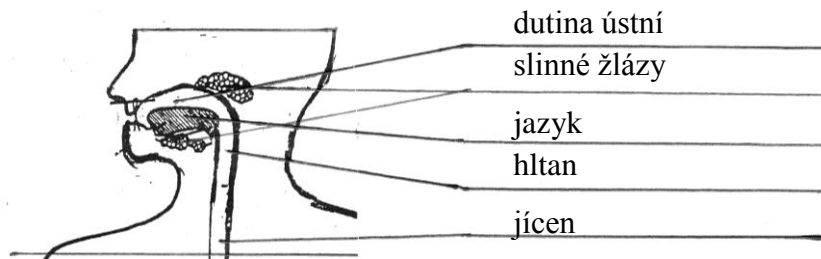
10. Zubní kaz vznikne protože:

- a) jíme nevhodnou stravu
b) nakazil nás virus
c) nechodíme k zubaři

Přijímání a využívání potravy, trávicí soustava – I.

Potrava se zpracovává a využívá v trávicím ústrojí.

1. Umiš popsat tyto jeho části?



2. V ústech dochází:

- a) k polykání potravy **b) rozmělnění potravy** c) oddělení vody

3. V hltanu dochází :

- a) **k polykání potravy**
b) k pohybu potravy do žaludku
c) k vstřebávání látek

4. Jícen je trubice, ve které dochází:

- a) k prolínání a vstřebávání látek do krve
b) k pohybu potravy do žaludku
c) k odvádění nestrávených látek z těla

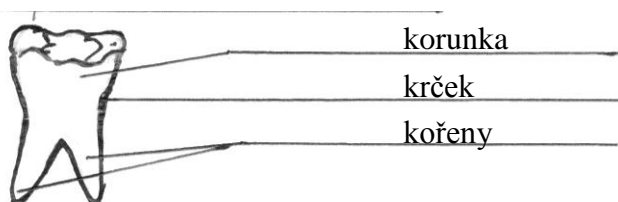
5. V dutině ústní se nachází zuby, které slouží k rozmělnění potravy. Chrup dospělého člověka má:

- a) 20 zubů b) 30 zubů **c) 32 zubů**

6. Chrup dospělého člověka má tyto druhy zubů:

- a) špičáky, trháky, zuby třenové, stoličky
b) řezáky, špičáky, zuby třenové, stoličky
c) řezáky, trháky, zuby třenové, stoličky

7. Popiš 3 části zubu:



8. Při úsměvu vidíme v dutině ústní:

- a) **1/3 zubu – korunku** b) korunku a krček c) 2/3 zubu

9. Zubního lékaře bychom měli pravidelně navštěvovat:

- a) 1 x za rok **b) 2 x za rok** c) dle potřeby

10. Zubní kaz vznikne protože:

- a) **jíme nevhodnou stravu**
b) nakazil nás virus
c) nechodíme k zubaři